

افات الصحة العامه

الفرقه الرابعه – قسم وقاية النبات

سكشن : (٦) / ١٦ / ٣ / ٢٠٢٠

اعداد

د. مؤمن الرطح

مدرس بقسم وقاية النبات كلية الزراعة – جامعة بنها

اولا: قمل الرأس

• الوضع التقسيمي

- Or:SIPhunculata
- *Fam:pediculidae*
- S.N : *Pediculus humanus capitis*

• التشكل : ناقص

• الطور الضار : الحوريه –الحشره الكامله

الاهمية الاقتصادية / لقمل الرأس

- يصيب منطقة شعيرات الرأس
- يتعلق بشعيرات الرأس بواسطة أرجل تعلق
- يضع البيض في قواعد الشعر ويلصقه بماده صمغية (السبان)
- عندما يزداد تعداد البيض تظهر ظاهرة تلبك الشعر وتظهر بكثرة عند الاناث عن الذكور

مظاهر الاصابه بقمل الرأس



ثانيا/ قمل الجسم

- الوضع التقسيمي

- Or:SIPhunculata
- Fam:pediculidae

S.N: *Pediculus humanus corporis*

- التشكل : ناقص

- الطور الضار : الحوريه – الحشره الكامله

الاهمية الاقتصادية/لقمل الجسم

- يختفى فى الشعيرات الموجوده على الجسم وخاصة على الصدر
- يختفى بين ثنايات الملابس
- يقوم بامتصاص الدم



ثالثاً/ قمل العانه

- الوضع التقسيمي

- Or:siphunculata
- *Fam : Phthiridae*
- S.N: *Phthirus pubis*

- التشكل: ناقص

- الطور الضار: الحوريه - الحشره الكامله

الاهمية الاقتصادية / قمل العانه

- يتواجد فى منطقة العانه والشعر الخشن الموجود بين الفخذيين
- يمكن ان يصيب الشعر بين القبط
- يمكن ان يصيب شعر الجسم
- يقوم بامتصاص الدم



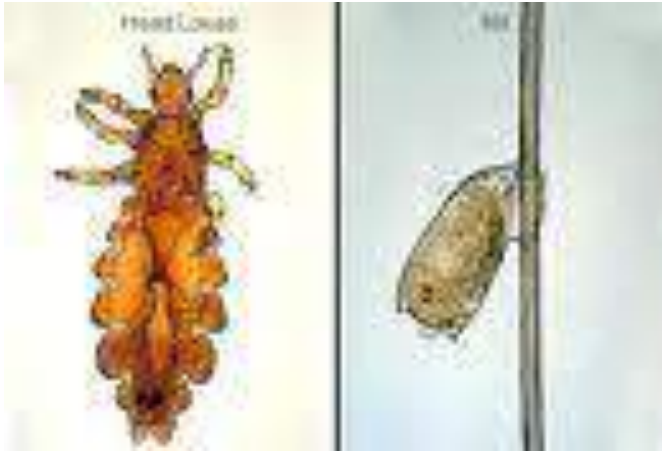
الاهمية الاقتصادية بشكل عام

- طفيليات خارجيه على الانسان ويسبب التهاب واحمرار فى الجلد وعند تقدم الاصابه يحدث طفح فى الجلد
- يمتص الدم وعند الاصابه الشديده يسبب الانيميا
- يسبب القلق والهرش فى الانسان
- يسبب القمل الماص فى نقل الامراض التاليه:
حمى التيفوس-حمى الرجعه - حمى الخنادق



علامات الإصابة بوجود بيض الحشرة بالمشط

قمل الراس



قمل العانة



قمل الجسم



الذبابه المنزليه

Or: Diptera

Fam: Muscidae

Sn: Musca domestica



التشكل : كامل

الطور الضار : يرقة والحشره الكامله

الاهميه الاقتصادية:

١. يعتبر ناقل للامراض للانسان نظرا لتواجده في كل مكان (القدره ومساكن الانسان) ولانها تتغذى على اى ماده عضويه مثل البراز والروث والقمامه وغير ذلك.

٢. يمكنها نقل الكثير من الطفيليات مثل الاسكارس.

٣. لها عاده غذائيه سيئه تساعد في نقل الامراض
وهي التقيؤ على الغذاء.

٤. تنقل ٤٢ مسبب مرضى حيث تلعب الشعيرات
المنتشرة على جسمها وكذلك وسائد الاقدام دورا هاما
في نقل تلك الامراض مثل الدوسنتاريا البكتيرييه -
السيلان-الرمد - التسمم الدموى - الطاعون - الكوليرا
وتسبب التدويد فى الانسان.

دورة الحياة

